

**SUPER-SONICS**

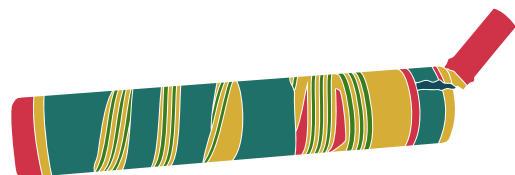
# TUBALÃO

PROJECTO

01

INSTRUÇÕES  
DE  
MONTAGEM





**Materials**

- 1 | Tubo de cartão [ou outros]
- 2 | Tubo de electricista
- 3 | Balões
- 4 | Fita-cola
- 5 | Elásticos

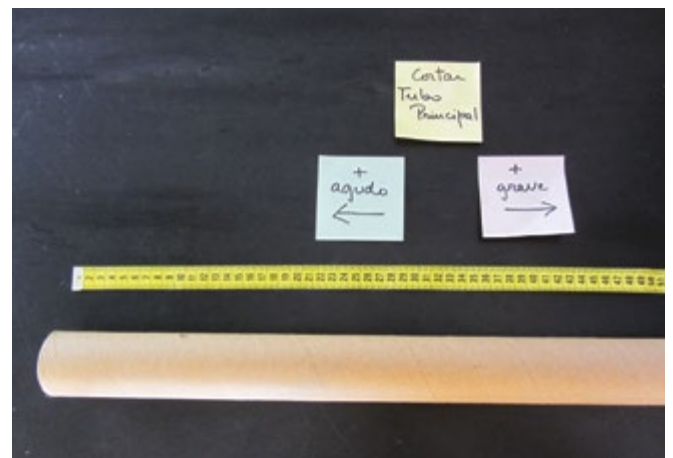
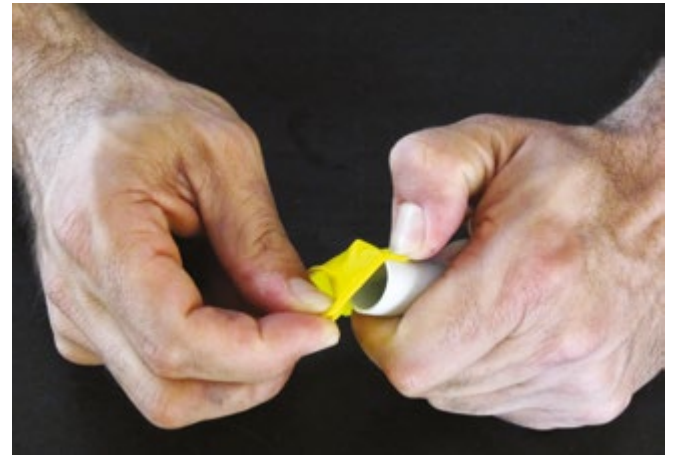
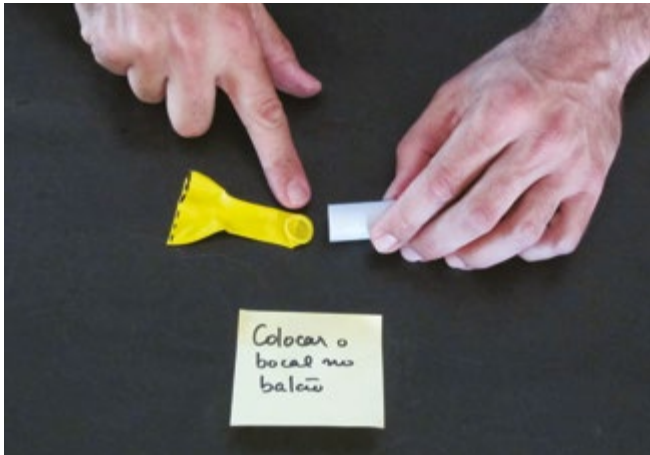
**Ferramentas**

- 1 | Serra de aço
- 2 | Lixa grossa
- 3 | Lixa fina
- 4 | Tesoura

**Montagem**

Os *Tubalões* baseiam-se no princípio de que o ar que passa por uma membrana [balão] a faz vibrar e induz a vibração de uma coluna de ar [tubo]. Os *Tubalões* produzem sons de alturas definidas [notas] que são tanto mais graves quanto maior e o tubo.  
Também podem produzir sons bastante complexos quando se aplica um fluxo de ar irregular ou se manipula o balão com os dedos. O processo de construção é muito rápido e o custo muito baixo.







**TUBALÃO VARIAÇÃO 1**

